A serene landscape featuring a range of mountains in the background, a dense forest of trees in the middle ground, and a calm body of water in the foreground. The sky is a deep, clear blue, and the overall atmosphere is peaceful and natural.

シボリコミュニティ
第22回合同作品展

SHIBORI COMMUNITY





シボリコミュニティ 第22回合同作品展

ごあいさつ

シボリコミュニティは、

東京・名古屋・京都・広島・福岡（博多）・北九州の

6ヶ所に拠点を持つ「藍染と絞り」大好き人間の集まりです。

私達は、「古き」に学び、「今」をどう表現するかを一番に考えて、

作品づくりをしています。

代表 早川 嘉英



TOKYO	木田悦子	「陽だまりにて」	140×200cm	雲紋り・ミシン紋り	
	中川昭子	「○△□○」	110×210cm	帽子紋り	
	長嶺尚世	「瀑Ⅱ」	132×210cm	板縷紋り・おっこち紋り	
	沼尻七子	「GENTEN」	120×200cm	板縷紋り・縫い紋り	
	堀野美沙子	「珊瑚の涙Ⅲ」	125×210cm	縫い紋り	
NAGOYA	赤木ひさみ	「月」	110×180cm	空目紋り	
	井上由起子	「作品 2019」	110×200cm	巻き上げ紋り	
	右野香代子	「夜空の風景」	120×200cm	当て布紋り	
	大角洋子	「古寺の庭」	140×190cm	当て布紋り	
	太田友子	「静炎」	108×180cm	布フェルト	
	小林宜子	「流」	105×200cm	空目紋り・裂き織	
	山口まどか	「太陽のめぐみ 2019」	110×200cm	筒巻き紋り・逆帽子紋り	
KYOTO	朝本由美子	「connection」	108×200cm	縫い紋り	
	今井秀子	「記憶の深淵」	145×200cm	縫い紋り	
	越後由紀子	「夜想曲」	113×196cm	折縫い紋り	
	大月晶子	「だい」	126×200cm	虫紋り	
	坂井香代子	「空(くう)」	146×196cm	縫い紋り	
	高井良子	「友情Ⅱ」	140×200cm	板縷め紋り	
	田盛美早	「Catastrophic blue #3」	110×200cm	筒巻き紋り	
	森澤麗子	「行雲流水」	110×198cm	帽子・むら雲・巻き縫い紋り	
HIROSIMA	大坪純子	「-WA- 2019」	110×200cm	縫い紋り	
	岡崎成子	「エール」	120×200cm	縫い紋り	
	木村由紀	「流 -い-の-り-」	110×200cm	縫い紋り	
	世良ひとみ	「宙」	126×200cm	縫い紋り・ミシン紋り	
	田内妙子	「夢見る力 その1」	100×200cm	縫い紋り・型染め	
	土居華枝	「きらめき 2019」	112×200cm	ミシン紋り	
	中村英子	「よあけ」	150×200cm	縫い紋り	
	中島厚子	「風の中へ」	120×200cm	板縷め紋り	
	西村宏子	「エチュード」	110×200cm	板縷め紋り	
	福田喜子	「ケンケンパー」	120×188cm	折縫い紋り	
	宮崎悦子	「無題」	100×200cm	縫い紋り	
	門前由美子	「マルデザインカクテルIⅥ」	125×200cm	縫い紋り	
	湯川厚子	「花」	118×200cm	縫い紋り	



| KITAKYUSHU |

安高裕子	「花火」	130×200cm	縫い絞り
泉真実	「fusion」	90×200cm	おっこち絞り
岩田節子	「竹燈」	140×200cm	当て布絞り
江水寿美江	「No.7」	126×176cm	板締め絞り
大音輝子	「碧華」	110×200cm	折縫い絞り
緒方昌枝	「習作2」	124×200cm	筒巻き絞り
栗山弘代	「塊」	112×200cm	縫い絞り
芝田小夜子	「Warming up」	112×200cm	季目絞り
曾根芳子	「朝（あした）」	110×200cm	板締め絞り
為近登紀子	「藍色の行方」	120×200cm	縫い絞り
糖けい子	「灯火」	150×200cm	折縫い絞り
藤井品代	「花影」	107×200cm	縫い絞り
藤田茂代	「頓想」	96×200cm	縫い絞り・板締め絞り
正田理恵子	「100分の14」	130×200cm	当て布絞り
八浪利恵	「2019」	120×200cm	縫い絞り

| FUKUOKA |

上田千栄子	「奏でる」	110×200cm	縫い絞り
小田久香	「円群」	130×200cm	当て布絞り
川上慶子	「風薫る5月」	110×200cm	縫い絞り
鹿谷照子	「明日への邂逅」	110×200cm	縫い絞り
庄司秀子	「散華」	130×200cm	折縫い絞り
西川三千代	「線」	135×210cm	当て布絞り・筒巻き絞り
西宮三枝子	「宇宙の樹」	190×200cm	縫い絞り
仁田みか子	「なりかけ」	120×180cm	筒巻き絞り
原田由美子	「調」	120×200cm	縫い絞り
平田仁美	「みちくさくう」	110×200cm	折り巻き絞り
山村フヂコ	「壺」	130×200cm	当て布絞り

奉納作品
早川嘉英



「宙 (そら)」
タペストリー



「羽衣」
浴衣



中川昭子
「O A I O」
110×210cm / 樟子絞



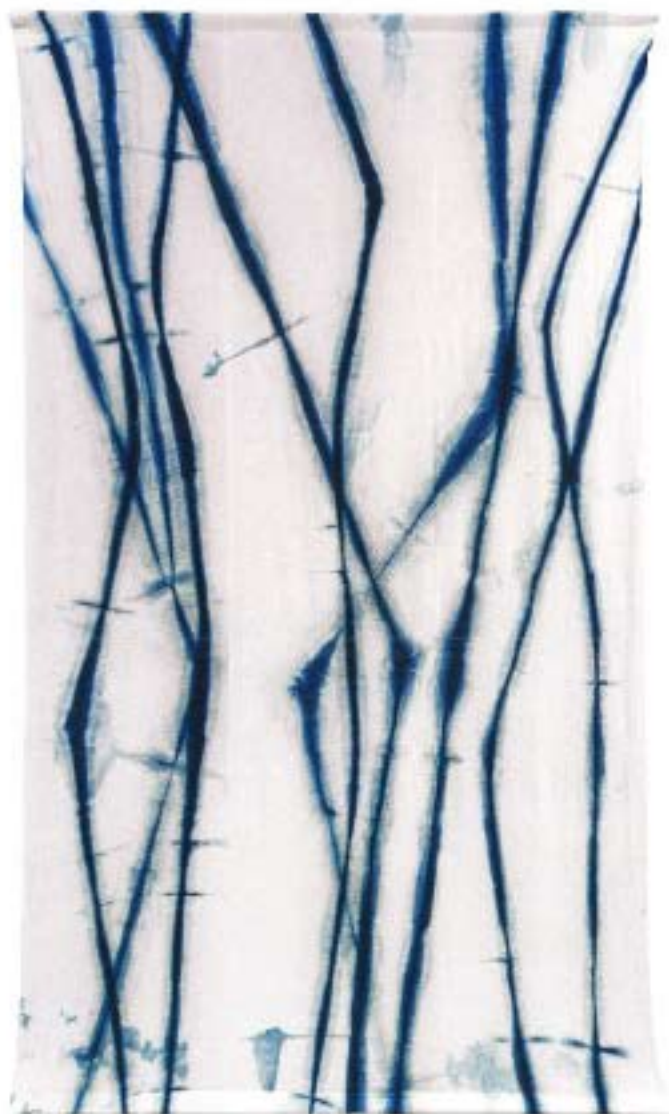
木田悦子
「陽だまりにて」
140×200cm / 重絞・スシ絞

沼尻七子

「GENTEN」

120×200cm /

板摺絞り・縫い絞り



長嶺尚世「溟 II」132×210cm / 板摺絞り・おっこも絞り

堀野美沙子

「珊瑚の浜 III」

125×210cm / 縫い絞り

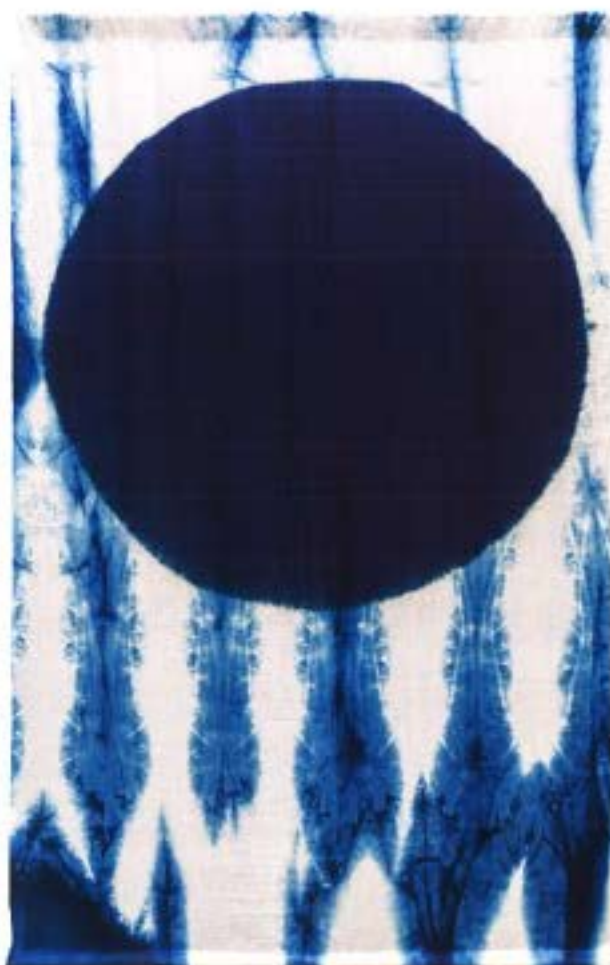




赤木ひさみ

「月」

110×180cm / 全目絞



井上由起子

「作品 2019」

110×200cm / 巻上げ絞



小林宜子

「流」

106×200cm / 主目絞り・裂き織



山口まどか

「太陽のめぐみ 2019」

110×200cm / 首巻き絞り・逆帽子絞り

上田千栄子

「奏でる」

110×200cm / 織い袋



小田久香「円群」 130×200cm / 当て布織り



川上慶子

「風薫る5月」

110×200cm / 織い袋

今井秀子
「記憶の深淵」
145×200cm / 織い綴り



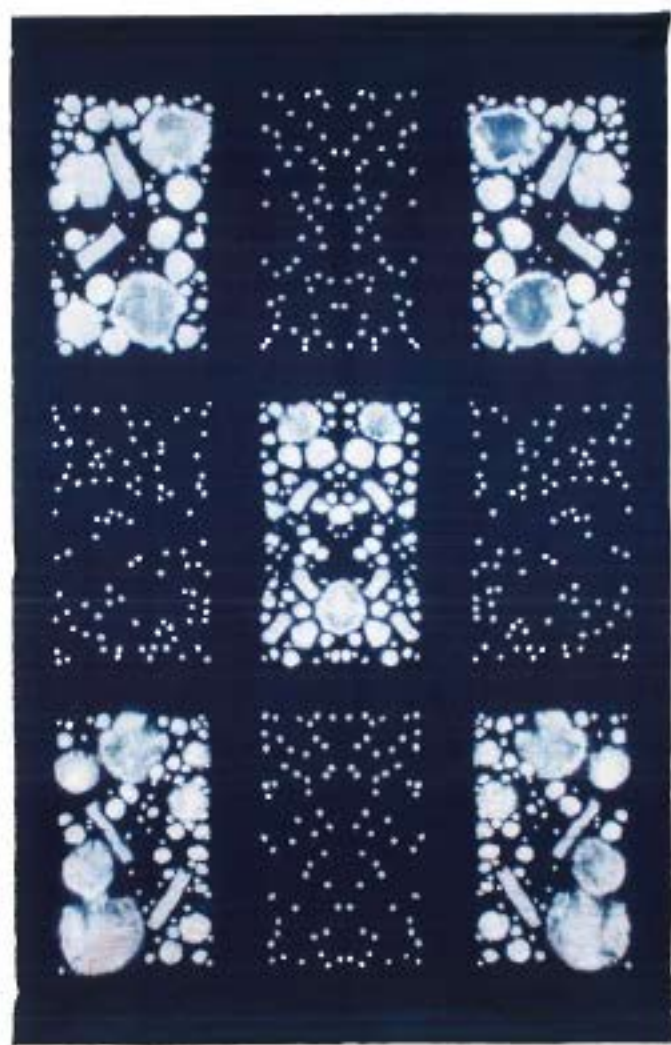
朝本由美子 「connection」 108×200cm / 織い綴り



坂井香代子
「空 (くう)」
146×196cm / 織い綴り

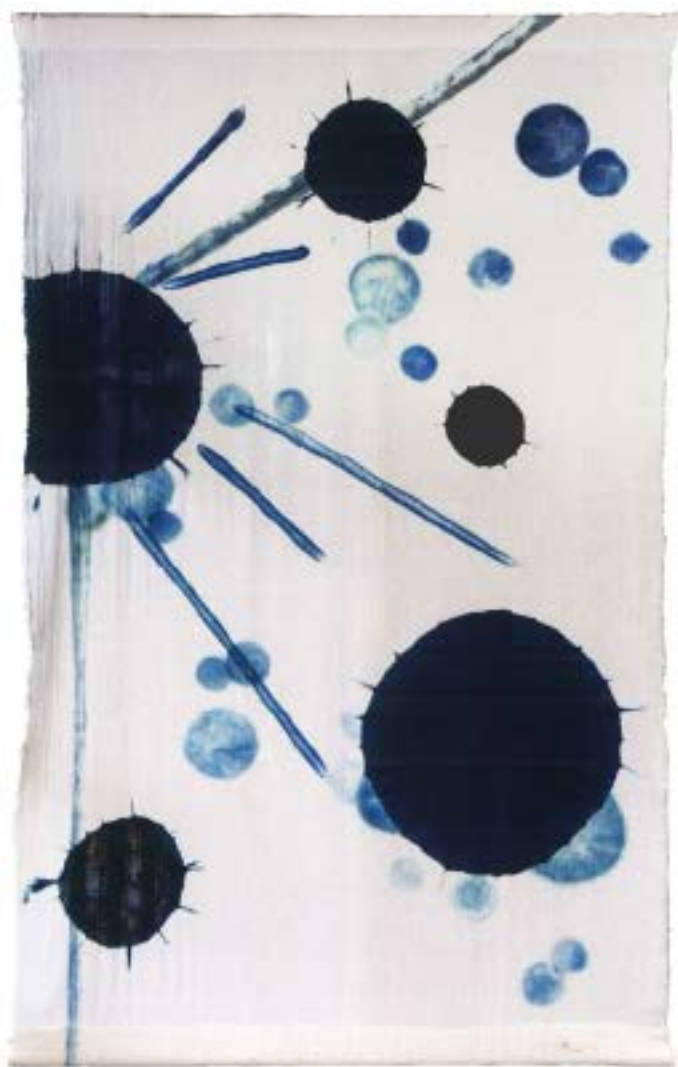


越後由紀子「夜想曲」 113×196cm / 絹織い絞り



大月晶子「だい」 126×200cm / 電絞り

田盛美早
「Catastrophic blue #3」
110×200cm / 筒巻織り



高井良子「友情 II」 140×200cm / 板織り



森澤麗子
「行雲流水」
110×198cm /
帽子・丸糸雲・巻き織り



世良ひとみ

「宙」

126×200cm / 織い・絞り・ミシン絞り



岡崎成子

「エール」

120×200cm / 織い・絞り

大坪純子
「～WA～ 2019」
110×200cm / 縫い綴り



木村由紀「流 ~い・の・り~」110×200cm / 縫い綴り



土居華枝
「きらめき 2019」
112×200cm / シンクロ



中村英子
「よあけ」
150×200cm / 縫い・絞



中島厚子
「風の中へ」
120×200cm / 板締め絞り



西村宏子
「エチュード」
110×200cm / 板締め絞り



門前由美子 「マルデシカクッテル[VII]」
125×200cm / 練い絞り



宮崎悦子
「無題」
100×200cm / 練い絞り

福田喜子
「ケンケンパー」
120×188cm / 折縫い紋9



田内妙子「夢見る力 その1」
100×200cm / 縫い紋9・型染め



湯川厚子
「花」
118×200cm / 縫い紋9



安高裕子「花火」130×200cm / 綾いびき



泉 真実「fusion」90×200cm / ねっこも綾い



緒方昌枝
「習作2」
124×200cm 筒巻5枚9



岩田節子「竹燈」 140×200cm / 巻て布紋9

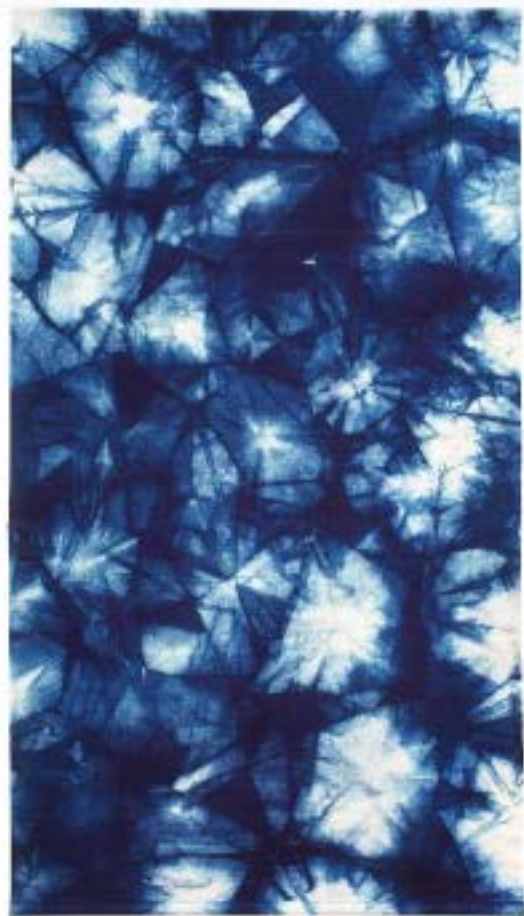


江水寿美江
「No.7」
126×176cm / 縦縞め紋9

栗山弘代

「塊」

112×200cm / 綾・絞



大音輝子「碧華」110×200cm / 折織・絞



芝田小夜子

「Warming up」

112×200cm / 生目絞



正田理恵子
「100分の14」
130×200cm / 当て布絞り



塘けい子
「灯火」
150×200cm / 折織い絞り



為近登紀子「藍色の行方」120×200cm / 綿・苧



八浪利恵「2019」120×200cm / 綿・苧



曾根芳子
「朝 (あした)」
110×200cm / 板締め絞り



藤井晶代
「花影」
107×200cm / 綾い絞り



藤田茂代「遐想」 96×200cm / 綾い絞り・板締め絞り



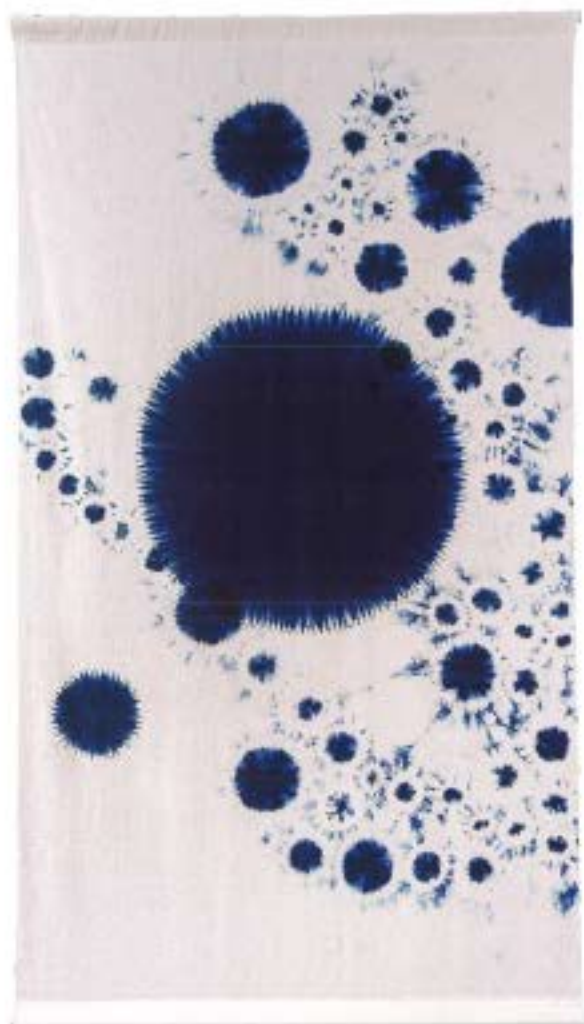
右野香代子
「夜空の風景」 120×200cm / 当て布絞り



太田友子「静炎」 108×180cm / 布フェルト



大角洋子
「古寺の庭」 140×190cm / 当て布絞り



鹿谷照子「明日への邂逅」110×200cm / 縫い綴り

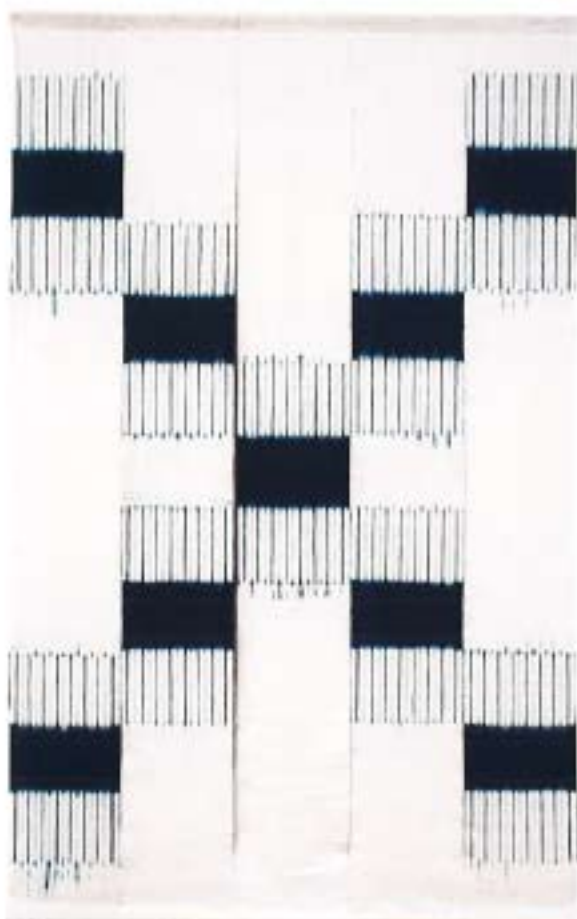


庄司秀子「散華」130×200cm / 折縫い綴り

西宮三枝子
「宇宙の樹」
120×200cm / 織い紋



平田仁美 「みちくさく」 110×200cm / 折り畳み紋



原田由美子
「調」
120×200cm / 織い紋



山村フヂコ
「聖」
130×200cm / 当て布紋り

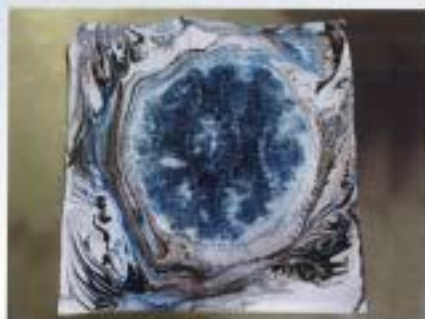


仁田みか子
「なりかけ」
120×180cm / 筒巻紋り



西川三千代「線」 135×210cm / 当て布紋り・筒巻紋り

海外作家 ミニアチュール作品



Amanda Thompson (USA)
[Filling the Void]



Åsa Jonason (Sweden)
[Clouds of Pattern I]



Astrid Bennett (USA)
[Scroll 5]



Barbara Rogers (Australia)
[4 Yellow Bars Stitched Orange]



Barbara Shapiro (USA)
[Coiled Sakiori with Nuki Ball]



Candace Edgerley (USA)
[Ice]



Colleen Plank (New Zealand)
[THOUGHTS AND INSIGHTS]



Elisa Ligon (USA)
[Study #1]



Elizabet Christiansson (Sweden)
[Newborn]



Eva Davidsson (Sweden)
[From My Shibori Garden]



Guoxiang Yuan (China)
[LIAN]



Jean Cacicedo Leach (USA)
[Metamorphosis]



Judth Content (USA)
[Bitter Suite]



Kathrin Von Rechenberg (China)
[Ferrous Mud Shibori Study (Leaf)]



Ludwika Zytkiewicz Ostrowska (Poland)
[Pair from the Set" Pair_4]



Mary Jaeger (USA)
[UNFOLDING PROJECT: Accordion BonBon #4]



Mia Idar (Sweden)
[For Seasons Winter]



Mia Olsson (Sweden)
[The Journey]



Mo Kelman (USA)
[Bini]



Molly Bullick (Scotland)
[Moonscape]



My Holmberg (Sweden)
[Floral Bracelet]



Nadia Arfan (Indonesia)
[Rust-ON]



Riddhi Jain (India)
[Water Waves]



Sandra Clark (USA)
[Africa 2]



Waverly Liu (Hong Kong)
[Monument-Mountain Laurel]



Yishu Yan (Hong Kong)
[The Lover]

会場風景





オープニングコンサート 演奏者



「ピアノ尺八 INFINITY」

ピアノと尺八（篠笛）による異色のインストルメンタルユニット。
レゲエ DJ 出身でありながら日本の伝統である和楽器を操る山口整南と、
クラシック音楽の枠に留まる事を知らない小瀬俊治が何のジャンルにも捉ら
われず紡ぎ出す音楽は、まさに無国の世界観を放つ。
2人が奏でる洗練された旋律は、世代・民族・国境・ジャンルをも超え、
誰もが心に寄り添い癒す。

また、世界で初めて528Hzに調律された尺八（篠笛）とピアノで制作さ
れた CD 付ブック「自律神経リセット：順天堂大学 小林宏之教授 著
書（ポプラ社）、ぐっすり眠れる 528HzCDブック：小林メディカルクリニック
東京院長 小林暁子 監録（トランスワールドジャパン）」等が出版され
るなど医学的根拠に基づいた音楽にも定評がある。



マークの由来

「SHIBORI」の漢字「絞」は、字源をたどると、「糸」-「絞」(糸を絞る) プラス「交」-「絞」(人が足を交差させた形) です。
 「交」をさらに抽象形にすると「交」になります。
 「絞」の字体を最もアビリティな形に表したマークです。これに合う
 横文字はシンプルでなければなりません。 デザイン/ 藤岡昭子

SHIBORI COMMUNITY History

1985年2月	名古屋(有松・蔵工房)にて「シボリコミュニティ」として発足	
1988年9月	京都コミュニティ発足	
1992年8月	東京コミュニティ発足	
1994年3月	第8回「シボリコミュニティ合同作品展」	京都文化博物館 5F
1995年9月	第9回合同展「THE SHIBORI 作品展'95」	東京・麻布美術工芸館
10月	広島コミュニティ発足	
1996年11月	第10回記念展「絞りフェスティバル'96」	愛知県美術館 8F ギャラリー
1998年9月	第11回合同展「SHIBORI COMMUNITY '98」	広島県立美術館ギャラリー
2000年8月	第12回合同展「THE SHIBORI 2000」	京都文化博物館ギャラリー
2001年3月	福岡コミュニティ発足	
9月	海外展 サンフランシスコ・フォートメイソン	
2002年9月	第13回「SHIBORI COMMUNITY 合同展'02」	横浜赤レンガ倉庫1号館
10月	海外展 「第4回 ISS 作品展」イギリス・ロンドン & ハロゲイト アイルランド・ダブリンにて巡回展	
2004年6月	第14回合同展「SHIBORI NOW 2004 HAKATA—絞りの今—」	福岡アジア美術館
2005年11月	第15回合同展「SHIBORI NOW 2005 NAGOYA —創立20周年記念展—」	愛知県美術館 8F ギャラリー
2007年7月	第16回合同展「SHIBORI NOW 2007 HIROSHIMA」	広島・呉市立美術館、入船山記念館
2008年11月	海外展 フランス・リヨン印刷博物館、ギャラリーリカルド	
2009年8月	第17回「絞りコミュニティ合同作品展—新しい過去—」	京都文化博物館 5F
2010年8月	北九州コミュニティ発足	
2011年9月	第18回「SHIBORI NOW 2011 TOKYO—自由な絞り 表現の創造—」	東京・北千住ギャラリー1010
2013年6月	第19回合同展「SHIBORI NOW 2013 HAKATA」	福岡アジア美術館
2014年5月	海外展 チェコ・プラハ アドリア宮殿	
2015年9月	第20回「絞りコミュニティ創立30周年記念・何これ展」	愛知県美術館 8F ギャラリー
2017年9月	第21回「シボリコミュニティ合同作品展」	広島県立美術館ギャラリー
2019年10月	第22回「シボリコミュニティ合同作品展」	高野山まちなか美術館

第22回「シボリコミュニティ合同作品展」

2019年10月16日(水)~10月20日(日) 9:00~16:00

高野山まちなか美術館 高野山真言宗総本山金剛峯寺 新別殿 / 中門再建作業館 / 宿坊南院

〈主催〉シボリコミュニティ

〈事務局〉蔵工房 〒458-0824 愛知県名古屋市緑区有松 2316 TEL.(052)624-0658

〈ホームページ〉<http://www.shibori-community.org>

